



xella

29. ROČNÍK MEZINÁRODNÍ STUDENTSKÉ SOUTĚŽE

AKADEMICKÝ ROK 2023/2024

SCHOLÉ VE VYSOKÝCH TATRÁCH

CENTRUM ŠPATNÉHO POČASÍ

IDEOVÁ URBANISTICKO-ARCHITEKTONICKÁ SOUTĚŽ

YTONG

silka

multipor

MEZINÁRODNÍ STUDENTSKÁ SOUTĚŽ

PRo AKADEMICKÝ ROK 2023/2024

VEŘEJNÁ ANONYMNÍ SOUTĚŽ PODLE § 847, § 848 A § 849 ZÁKONA ČL. 40/1964 SB. OBČANSKÉHO ZÁKONNÍKU VE ZNĚNÍ POZDĚJŠÍCH PŘEDPISŮ A PODLE AUTORSKÉHO ZÁKONA 185/2015 Z. Z V SR A § 1172 AŽ 1779 A NÁSL. ZÁK. NE. 89/2012 SB OBČANSKÉHO ZÁKONÍKU VE ZNĚNÍ POZDĚJŠÍCH PŘEDPISŮ.

SCHOLÉ VE VYSOKÝCH TATRÁCH

TÉMA:

CENTRUM ŠPATNÉHO POČASÍ

Ideová urbanisticko-architektonická soutěž

Motto:

„Volný čas tvoří nejdůležitější část našeho života“

Denis Diderot

LIBRETO

Návštěvník kterékoli z podtatranských obcí se nejraději pohybuje v přírodě v lese a po horách. Co dělat, když do plánovaných aktivit zasáhne náhlé zhoršení počasí? Nejen turistům a návštěvníkům, ale i místním obyvatelům mohou sloužit objekty pro volný čas a aktivní rekreaci.

V městské části Starý Smokovec chybí různé funkce a aktivity pro příjemný život. Město Vysoké Tatry hledá inovativní a praktické nápady, užitečné pro návštěvníky slovenských velehor, jakož i pro každodenní život místních obyvatel bez rozdílu věku tak, aby našli dostatek příležitostí pro trávení volného času, přístupných pro všechny.

CÍL SOUTĚŽE

Podpora tvůrčí invence vysokoškolských studentů prostřednictvím soutěžní konfrontace architektonických a designérských idejí a myšlenek. Příležitost k zamyšlení nad rozvojovým potenciálem nejstarší z městských částí města Vysoké Tatry, nebo jak se říká nejstarší z jeho osad – Starého Smokovce a jeho zapomenutým a roky spícím místem, které čeká na probuzení v souladu s potřebami regionálního turismu a v souladu s potřebami místních obyvatel.

V prostředí jedinečných a charakteristických přírodních panoramatických scenérií tatranských vrcholů, na území Tatranského národního parku se nachází lokalita s velkým krajinně-historickým potenciálem, s budovou chátrajícího Amfiteátru a budovou historicky zvanou Bellevue.

VYPISOVATEL SOUTĚŽE

Česká republika

Xella CZ, s.r.o., se sídlem v Hrušovanech
Vodní 550, 664 62 Hrušovany u Brna

Slovenská republika

Xella Slovensko, spol. s r.o.
Zápotočná 1004, 908 41 Šaštín-Stráže

SEKRETARIÁT SOUTĚŽE

Česká republika

PaedDr. Hana Šimánová
Xella CZ, s. r.o., U Keramičky 449, 334 42 Chlumčany
tel.: +420 602 295 350
e-mail: hanka.simanova@gmail.com

Slovenská republika

Mgr. Silvia Frimmelová
Xella Slovensko, spol. s r.o.
Obchodno-poradenská kancelária
Bajkalská 25, 827 18 Bratislava
tel. +421 2 581 030 58
e-mail: silvia.frimmelova@xella.com

TAJOMNÍK SOUTĚŽE

Česká republika

Ing. arch. Aleš Vaněk, M.Eng., Ph.D.
Katedra architektury FSv ČVUT Praha, místnost D-1102 / ateliér D
tel.: +420 605 528 480
e-mail: vanek.alesvanek@gmail.com

Slovenská republika

doc. Ing. arch. Ľubica Selcová, PhD.
Ústav architektúry obytných budov, FAD STU Bratislava
tel.: +421 2 572 764 27
e-mail: lubica.selcova@stuba.sk

WEBOVÉ STRÁNKY SÚŤAŽE

www.xella.cz, www.xella.sk

ODBORNÝ GARANT SOUTĚŽE

doc. Ing. arch. Ľubica Selcová, PhD.
Fakulta architektúry a dizajnu STU, Bratislava, SR
e-mail: lubica.selcova@stuba.sk

POROTA

Juraj Benetin (SR)
Jakub Cigler (ČR)
Juraj Hantabal (SR)
Dan Merta (ČR)
Peter Moravčík (SR)
Imro Pleidel (SR)
Miroslav Stach (ČR)
Jana Stachová (ČR)
Jan Stempel (ČR)
Jaromír Veselák (ČR)
Lubo Závodný (SR)

Personální obsazení poroty zajišťuje vypisovatel soutěže a jeho zástupce soutěžícím složení poroty veřejně představuje před vyhlášením jejího rozhodnutí.

Předsedu poroty volí porotci na začátku vyhodnocování soutěžních návrhů. Všechna rozhodnutí poroty jsou svobodná a nenapadnutelná s vyloučením právní cesty. Členové poroty jsou povinni se před hodnocením soutěžních návrhů seznámit s formálními podmínkami soutěže, jejím zadáním a hodnotícími kritérii.

ÚČASTNÍCI SOUTĚŽE

Studenti a studentky (samostatně nebo v pracovních kolektivech) studijních programů Architektura, Urbanismus, Pozemní stavitelství, Design, Krajinná a zahradní architektura na vysokých technických a uměleckých školách a univerzitách, kteří nevlastní diplom ze II. stupně vysokoškolského studia v žádném z těchto oborů. Podmínkou hodnocení soutěžního návrhu je **zachování anonymity autora**, a to i v případě, že by se soutěžní návrh zúčastnil v časovém předstihu jakékoli jiné architektonické soutěže se stejným soutěžním návrhem.

CENY A ODMĚNY

1. cena	4 000 EUR
2. cena	2 000 EUR
3. cena	1 000 EUR

Porota má právo kteroukoliv cenu neudělit, případně stanovenou částku rozdělit jinak.

OZNÁMENÍ VÝSLEDKŮ SOUTĚŽE

Informace o místě a čase slavnostního předávání cen a odměn bude účastníkům sdělena nejpozději 14 dní před uvedeným termínem. Odměnění a ocenění účastníci soutěže jsou povinni dostavit se osobně na slavnostní předávání cen, kde každý účastník krátce představí svůj soutěžní návrh.

HODNOTÍCÍ KRITÉRIA SOUTĚŽE

Podle zadání soutěže budou jednotlivé anonymní výkony soutěžících posuzovány nezávislou odbornou porotou v rámci obecně platných kritérií zvoleného architektonického řešení úkolu.

Výroky poroty jsou vytvořeny neveřejným většinovým volným úsudkem porotců, jakákoli rozhodnutí poroty jsou svobodná a nenapadnutelná s vyloučením právní cesty. Výrok poroty o oceněných soutěžních výkonech, včetně určení pořadí umístění a ocenění se stručným odůvodněním je spolu s uvedením národnosti konkrétního soutěžícího vyhlášen veřejně.

Veřejné vyhodnocení soutěže bude realizováno nejpozději do 90 dnů ode dne její uzavěrky. K zajištění práv osobní účasti soutěžícího je vyhlášovatel soutěže povinen v době do 7 dnů před stanoveným datem zveřejnění výroku poroty prostřednictvím jednotlivých fakult zveřejnit konkrétní datum, čas a místo vyhlášení rozhodnutí poroty. Průběh vyhlášení rozhodnutí poroty a jeho výsledky je vypisovatel soutěže oprávněn dle vlastního uvážení medializovat.

Jednotlivé práce budou posuzovány podle následujících hledisek:

- ideové řešení, koncept,
- vztah k prostředí, morfologii místa a stávajícím významným bodům – kulturním a přírodním památkám,
- lokalizace navrhovaných objektů a veřejného prostoru,
- výběr vhodného funkčního využití lokality areálu Amfiteátru a objektu Bellevue ve Starém Smokovci,

- kvalita a funkčnost architektonického řešení objektu nebo komplexu objektů a případného možného řešení veřejného prostoru s integrovanými uměleckými díly nebo vizuálními informačními a orientačními prvky,
- srozumitelnost, grafická přesvědčivost návrhu,
- dodržení předepsané náplně zadání.

SOUTĚŽNÍ PODKLADY

Soutěžní podklady budou zdarma k dispozici vysokým školám na webových stránkách www.xella.cz a www.xella.sk nebo na webových stránkách jednotlivých fakult. Mapové podklady a přílohy budou poskytnuty účastníkům soutěže po vyplnění registračního formuláře na webu s nezbytností používat logo Eurosense při výstupech z dat spolu s copyrigthem – ©Eurosense 2021.

OTÁZKY, INFORMACE

Otázky ohledně zadání soutěže mohou klást účastníci soutěže vypisovateli a odbornému garantovi soutěže v průběhu konání soutěže na zveřejněné e-mailové adresy.

FORMA ZPRACOVÁNÍ

Dokumentace se předává srolovaná, nesložená, nepodlepená kartonem v počtu 1 poster – prezentační výkres formátu A1 na výšku. Soutěžní návrhy se předávají i v elektronické formě na vypisovatelem vytvořené úložiště, odkaz na úložiště bude zveřejněn na webech soutěže.

Popisy na výkresech, textové doplňky, legendy, doprovodné zprávy budou součástí posteru a smějí být napsány pouze v anglickém jazyce, kromě místních geografických názvů, uvedených v soutěžních podmínkách.

Grafická forma zpracování dokumentace (digitální/ruční) není předepsána. Předání fyzického modelu návrhu nebo jeho částí není povinné, ale nevylučuje se z posuzování poroty, preferovány jsou spíše fotografie modelu.

OBSAH POSTERU

Reprezentativní zobrazení návrhu pro veřejné prezentace, výstavy a publikace obsahuje: situaci řešeného území, vyznačení širších vztahů a urbanistických vazeb, ideová a koncepční schémata návrhu.

Urbanisticko-architektonická studie: charakteristické půdorysy, řezy, pohledy v podrobnosti příslušející podrobnosti znázornění přizpůsobené rozměrům posterů, vizualizace, 3D skice, doplňující texty a legendy (pouze v anglickém jazyce!).

REGISTRACE

Brzká registrace: První říjnový až první prosincový týden 2023.

Pozdní registrace: První lednový týden 2024 až předposlední den před odevzdáním.

Poslední datum registrace: Předposlední den před odevzdáním.

OZNAČENÍ SOUTĚŽNÍHO NÁVRHU

Pro zachování anonymity je třeba práce označit šestimístním identifikačním číslem, s výškou čísel 1 cm a délkou 4 cm, v pravém horním rohu předávaného posteru – formát A1.

Poster se bude předávat vytištěný, označený a srolovaný. Jako identifikační číslo nelze použít: číselnou řadu 123456 a naopak nebo sled stejných čísel jako například 111111 nebo 202020. Jméno, datum narození i přesná adresa autora s uvedením telefonního čísla, e-mailové adresy, uvedením vysoké školy, studijního oboru a příslušného pedagoga, byla-li pod jeho vedením vytvořena soutěžní práce, se předává v zalepené obálce označené též identifikačním šestimístním číslem.

JEDNOTNÝ ANGLICKÝ NÁZEV ZADÁNÍ

SCHOLÉ IN THE HIGH TATRAS

Bad Weather Center

AUTORSKÁ PRÁVA

Autorské právo patří autorovi návrhu. Vypisovatel soutěže má právo na zveřejnění prací při uvedení jména příslušného autora, k čemuž nepotřebuje souhlas autora. Oceněné a odměněné soutěžní práce přecházejí do vlastnictví vypisovatele. Svou účastí poskytuje každý účastník soutěže souhlas s publikováním soutěžních návrhů vypisovatelem.

TERMÍN A MÍSTO ODOVZDÁNÍ SOUTĚŽNÍCH NÁVRHŮ

Práce je potřebné **odevzdat nejpozději do pondělí 26. 2. 2024 do 16. hodiny.**

Česká republika

Tajomníkovi soutěže Ing. arch. Aleši Vaňkovi, M.Eng., Ph.D.
Katedra architektury FSv ČVUT Praha, Thákurova 7, Praha 6,
místnost D – 1102 – ateliér D,
nebo Ing. Petru Simetingrovi, Kompetenční centrum Xella CZ
a Xella Slovensko, Kaštanová 515/125f, budova B, 2. NP,
620 00 Brno-Tuřany.

Slovenská republika

v Bratislavě:

Mgr. Silvii Frimmelové

Xella Slovensko spol. s r.o.

Obchodno-poradenská kancelária, Prievozská 14, 827 18 Bratislava.

v Košicích:

Ing. arch. Tomáši Borošovi, Art.D

e-mail: tomas.boros@tuke.sk, TU v Košiciach, Fakulta umení,

Katedra architektúry, Watsonova 1561/4, 04200 Košice-Sever.

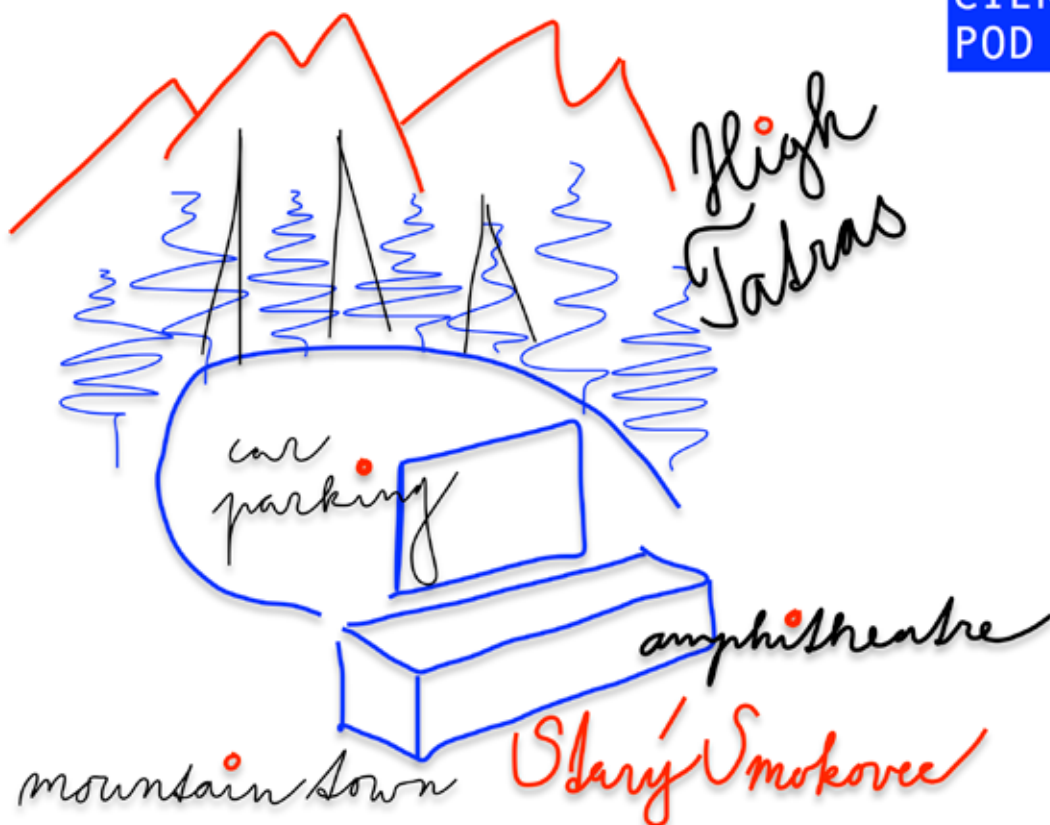
Odesláním se grafické návrhy stávají trvalým majetkem organizátora soutěže a jsou nevratné. Podáním návrhu a jeho identifikačních prvků dle výše uvedených pravidel a zalepenou obálkou s číselnými kódy soutěžící bezpodmínečně souhlasí s vyhlášenými pravidly a podmínkami soutěže, s výjimkou zákonných prostředků.

EXKURZE A PREZENTACE ZADÁNÍ

Rozhodnutí o exkurzi s návštěvou Starého Smokovce bude aktualizováno v průběhu měsíce října 2023. Registrace na exkurzi bude probíhat na webových stránkách soutěže.

SCHOLÉ* VE VYSOKÝCH TATRÁCH CENTRUM ŠPATNÉHO POČASÍ IDEOVÁ URBANISTICKO-ARCHITEKTONICKÁ SOUTĚŽ

* Řecké slovo pro volný čas (scholé) má svůj původ v latinském významu „volný čas“. Znamená to také hledat pravdu, dobro a krásu, odložit stranou osobní plány, pyšné cíle a touhy ovládat, abychom mohli existovat.



ČIERNA DIERA
POD TATRAMI

A/ ZADÁNÍ

Cílem ideové urbanisticko-architektonické soutěže je přinést inovativní pohledy a odvážná řešení, nové koncepty cestovního ruchu a volného času v 21. století ve vysokohorském prostředí podtatranské osady Starý Smokovec.

Zadání se bude zabývat prostorem legendárního amfiteátru, postaveného v 50. letech 20. století záměrně pro představení souboru Alexandrovců s kapacitou 5 000 míst a velkokapacitním pódiem.

Areál se nachází v mírně svažitém terénu v turisticky atraktivní lokalitě Starého Smokovce s výhledem na Slavkovský a Gerlachovský štít.

Součástí komplexu je i budova bývalého Interhotelu s legendárním názvem Bellevue.

Územní plán předpokládá využití lokality pro sportovní, rekreační a kulturní funkce v přírodním prostředí, obecně definovaném jako oblasti cestovního ruchu.

Úkol. Probudme ze spánku lokalitu amfiteátru a sousední budovy bývalého Interhotelu – Bellevue. Vraťme ji lidem, návštěvníkům nebo místním. Zamysleme se nad jejím využitím, hledáním příležitostí, které nabízí atraktivní pozemek na území nejstaršího z podtatranských měst, v sousedství s lesem, vrcholky hor a zároveň s centrální městskou částí Starý Smokovec s mnoha historicky významnými stavebními či přírodními památkami. Tyto objekty lze revitalizovat a přestavět, jejich torzo zachovat nebo nahradit novým.

Zamyšlení o volném čase a černých dírách

Scholé aneb volný čas

Termín „scholé“ pochází z řeckého slova, které znamená klidné, ale aktivní využití volného času a znamená například načerpání nových sil nebo nových znalostí.

Volný čas je vzácný a pro mnohé představuje zasloužený odpočinek po práci. Můžete odpočívat aktivně i pasivně, můžete odpočívat v prostředí svého bytu, svého města či vesnice, můžete cestovat za odpočinkem.

Relaxace znamená trávit volný čas uvnitř i venku, věnovat se sportu, kultuře, četbě, svým blízkým, vzdělávání, zahradničení, objevování nových neobjevených světů, přímým dotekům nebo virtuální realitě, sami nebo v komunitě blízkých nebo cizích lidí.

Černé díry

Pojem „Černé díry“ se stal fenoménem posledních let, reprezentujícím zchátralá místa, objekty, zapomenutá místa – od továren, přes panská sídla, opuštěné lázně, až po ikony moderní architektury. Černou dírou ve Vysokých Tatrách lze také nazvat zapomenuté místo, které v současné době slouží jako parkoviště – původně stupňovitě hlediště pro 5 000 diváků – legendární Amfiteátr, účelová budova sporadicky využívaná před několika lety.

Amfiteátr byl postaven z iniciativy vystoupení armádního souboru Alexandrovců ze Sovětského svazu v roce 1950. Tatrám chyběl a dnes opět chybí velký kulturní stánek, který by byl schopen pojmut dostatečný počet diváků. Vzhledem ke krátkému termínu jeho realizace byla postavena formou „Akce Z“ prakticky zdarma. Později se zde konala různá kulturní představení a také Filmový festival pracujících.

Několik současných snah vedlo k jeho záchraně a opětovnému využití jako letní kino nebo multifunkční kulturní stánek. (Toulky historií Starého Smokovce s Ivanou Figovou: www.youtube.com/watch?v=OrNrn-Mnd4c&t=1s)

Poněkud v pozadí zájmu se na přilehlém pozemku nachází další zapomenutý objekt ve zchátralém stavu – budova s historickým názvem **Bellevue** – Pěkný výhled (známá také jako bývalá budova ředitelství Interhotelů Tatro) je nejstarší dosud stojící stavbou ve Vysokých Tatrách, z roku 1850 s původním názvem Alpská víla, která sloužila i jako lázeňský dům se 17 pokoji, jedna z prvních vícepodlažních a zděných budov. Později zde sídlil také poštovní

a telegrafní úřad. (Putování historií Starého Smokovce s Ivanou Figovou: www.youtube.com/watch?v=9DbHQVbYxqU&t=37s)

Pozn. Další příběhy Ivany Figové o dalších významných místech Starého Smokovce:

www.mapotic.com/putovanie-za-historiou-tatranskych-osad/647715-amfiteater-stary-smokovec
www.tatry.sk/infocentrum/historia/

B/ MÍSTO STAVBY

Poloha, historie, významné architektonické památky, přírodní zajímavosti, atrakce

Vysoké Tatry jsou nejvyšší částí Karpat, mohutným horským obloukem táhnoucím se z Rakouska do Rumunska. Mají jedno světové prvenství, a to že jsou považovány za nejmenší velehory na Zemi.

Z administrativního hlediska patří území Tater městu Vysoké Tatry, oravským, líptovským a spišským obcím.

Ve Východních Tatrách vzniklo v roce 1947 administrativně město Vysoké Tatry se současným počtem obyvatel 3838 obyvatel.

Území města je územní celek, který tvoří tři katastrální území: katastrální území Štrbské Pleso, katastrální území Starý Smokovec a katastrální území Tatranská Lomnica. Město se člení na **15 částí**: Podbanské, Štrbské Pleso, Vyšné Hágy, Nová Polianka, Tatranská Polianka, Tatranské Zruby, Nový Smokovec, Starý Smokovec, Horný Smokovec, Dolný Smokovec, Tatranská Lesná, Tatranská Lomnica, Tatranské Matliare, Kežmarské Žlaby a Tatranská Kotlina.

Administrativním a kulturním centrem Tater je **Starý Smokovec**, zároveň nejstarší z nich, založený v roce 1796. Osada vznikla na místě první stálé stavby – loveckého zámečku hraběte Štefana Csákyho, postaveného u minerálních pramenů v roce 1793. Žije zde 50 obyvatel s trvalým pobytem a 750 obyvatel v bezprostředně sousedících městských částech Dolný Smokovec a 503 obyvatel v Novém Smokovci.

Starý Smokovec jako první turistické středisko ve vyšších polohách Vysokých Tater byl založen při vyvěrající kyselce, které lidé přisuzují magické síly. Může se pyšnit několika prvenstvími: první církevní stavbou – dřevěnou kaplí postavenou v roce 1796, několika dřevěnými stavbami, které ubytovaly letní hosty. Později se Smokovec stal hlavním turistickým centrem Tater a také důležitým dopravním uzlem.

Zadání je situováno ve vstupní části města v kontaktní poloze s lesní oblastí a zároveň začínající atraktivní centrální městskou částí a v těsné blízkosti stanice lanovky na Hrebienok. Zadání spočívá v návrhu objektu nebo systému objektů na několika pozemcích s čísly parcel 277/1, 277/3, 275/16, 261/3 a 264. Mezi stávajícími budovami amfiteátru a Bellevue vede obslužná komunikace a pěší rekreační a turistická trasa.

Starý Smokovec je známý mnoha přírodními a architektonickými zajímavostmi, z nichž Vám nabízíme malou ochutnávku:

V blízkosti řešené lokality se nachází **Křížová cesta** na **Pěknou vyhlídku**, která je **nejvýše položenou kalvárií ve střední Evropě**, přičemž její nejvyšší bod se nachází v nadmořské výšce 1 080 m. Křížová cesta ve Starém Smokovci tvoří **14 uměleckých děl**, převážně dřevěných.

Z místa pár metrů nad areálem amfiteátru je výhled na osadu a její okolí. Jmenuje se Pěkná vyhlídka a nachází se v blízkosti Léčivého pramene – **Smokovecké kyselky**, která vyvěrá z rokle nedaleko amfiteátru. K Pěkné vyhlídce s turistickým altánem vede několik **nenáročných tras** s naučnou stezkou.

Kostel Neposkvrněného početí Panny Marie je neogotický kostelík s dřevěnou konstrukcí a hrázděným zdivem.

Švýcarský dům, který se nachází vlevo od budovy Bellevue s 12 pokoji, byl postaven v roce 1856. Stojí dodnes, po důkladné rekonstrukci z roku 1987 jsou v ní obchody a služby. Oba domy postavil agilní nájemce Starého Smokovce Ján Juraj Rainer (1800–1872).

Nad velkou promenádou, severně od Grand Hotelu u kostela, stojí **vila Ilona**, která kdysi patřila novohradskému hejtmánovi hraběti Ludovítu Degenfeldovi (1843–1922). Pojmenovali ji po manželce majitele, hraběnce Iloně, rod. Desseffy (* 1845). Asi před 100 lety, když se naproti silnici stavěl nový lázeňský dům, jej jeho nový majitel nechal rozebrat a znovu postavit na současné místo v severní části osady. (www.nostalgicketatry.sk/historia/stary-smokovec/91-najstarsie-budovy-a)

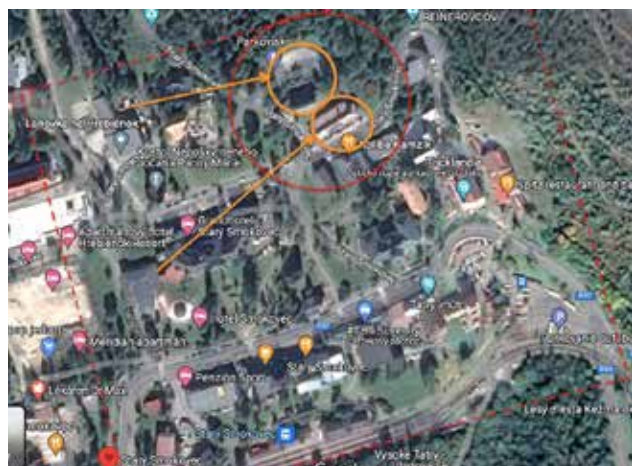
Villa Alica je srubová stavba v centru Starého Smokovce, která byla postavena v roce 1889 podle projektu Gedeona Majunkeho s původním názvem „Malý Spiš“, která byla v průběhu let přejmenována na Szilághiho vilu na počest liberálního politika Dezidera Szilághiho – tehdejšího ministra. Od roku 1918 nese jméno dcery tehdejšího prezidenta Československé republiky T. G. Masaryka. Od roku 2002 je zapsána v seznamu národních kulturních památek Slovenské republiky. V roce 2007 byla kompletně zrekonstruována. Ve vile je městská knihovna, a kromě **Spolku horských vůdců** a **Muzea tatranské kinematografie** a fotografie je zde také kancelář **Sdružení cestovního ruchu**.

Lokalita Hrebienok je letním i zimním turistickým cílem, který se nachází nad Starým Smokovcem na úpatí Slavkovského štítu v nadmořské výšce 1285 m. Vede k ní turistická a cyklistická trasa, stejně jako lanovka. Kromě **lyžařského střediska** je to místo k odpočinku a doplnění sil, stejně jako výchozí bod pro vysokohorskou turistiku. Je také možné se sem dostat **lanovkou**. Na Hrebienku, vedle **ledového dómu**, se nachází **Kvantárium**, které nabízí multimediální a laserovou show, stejně jako vysvětlení fyzických tajemství jednoduchým a vzdělávacím způsobem.

Mezi atraktivity Starého Smokovce patří **jediný startovací sáňkařský trenážér** na Slovensku.

Pro návštěvníky je atrakcí také letní tubing – tobogán, stejně jako zážitková prohlídka atrakce „Tatry uvnitř“, která shromažďuje krásy našich Tater pod jednou střešou, přístupnou prostřednictvím portrétů, fotografií a interaktivních prvků.

Tricklandia je místem optických iluzí. Na ploše 500 m² se nachází 24 atrakcí, včetně trikových obrazů, rozšířené reality, anti-gravitačních místností a **nejkrásnějšího zrcadlového bludiště ve střední Evropě**.



Řešené území

C/ STAVEBNÍ PROGRAM A DOPORUČENÉ FUNKCE

V zadání ideové soutěže je ponechán prostor pro vlastní tvořivou fantazii při navrhování dalších, do daného prostředí vhodných aktivit. Zadání spočívá v návrhu objektu nebo systému objektů na několika plochách s čísly parcel 277/1, 277/3, 275/16, 261/3 a 264. Mezi stávajícím amfiteátre a budovou Bellevue je obslužná komunikace a pěší rekreační a turistická stezka.

Funkční a objektová skladba je doporučena a vyplývá z vyslovených i nevylovených potřeb města Vysoké Tatry, městské části Starý Smokovec, také z trendů navrhování podobných objektů pro cestovní ruch, volný čas, sport, rekreaci a kulturu v turistických lokalitách nadregionálního významu ve světě. Volba a vzájemná kombinace navrhovaných funkcí je v plné míře věcí rozhodnutí autora návrhu.

Navržen může být architektonický objekt nebo skupina objektů s dispozičním řešením, umožňujícím prolínání exteriéru s interiérem.

Není žádoucí danou plochu maximálně zastavět – zástavba musí být koncipována ekologicky. Území by mělo být místem kontaktu mezi člověkem a přírodou, místem setkávání lidí mezi sebou a místem vnímavým k genu loci místa. Objekty mohou být místem setkávání, místem smysluplného volného času pro všechny lidi bez rozdílu, místní obyvatele i turisty. Měly by svou funkcí, vzhledem, architektonickým řešením nabídnout člověku k návštěvě.

Scholé bude pro mnohé příjemnou zastávkou v čase, ale i po náročném túře. Bude zdrojem relaxace, poznání, oázou na trase, pro někoho cílem setkání, způsobem trávení volného času všech věkových kategorií, maminek s dětmi či seniorů.

Několik tematických okruhů a příklady řešení funkčních náplní soutěžních objektů:

Poznání

- **Výstavní prostor** (interiér nebo exteriér) **pro stálé expozice a aktuální výstavy** s obslužnými prostory (sklady) s uměleckou tematikou, ať už z oblasti historie, geografie, fauny a flóry, biologie, morfologie, ekologie, gastronomie, folkloru, horolezectví, záchranářství, vysokohorských nosičů, nebo jiného regionálního významu, moderní formy výstavního prostoru (interaktivní výstava).
- **Víceúčelový prostor pro společenská setkání, významné akce** s obslužnými prostory (sklad, kuchyně pro cateringové služby).
- **Prostory pro multimediální 4D performance, víceúčelové prostory pro sympozia, workshopy, kolokvia, umělecká pléna.** Prostor pro mezinárodní nebo domácí kulturní aktivity, společná tvůrčí setkání umělců nebo jiných zájmových skupin a komunit.



Starý Smokovec – pozemky zadání

Sport a pohyb

- **Víceúčelová sportovní hala pro vnitřní i jiné sporty dle vlastního uvážení, kterou lze využít i pro kulturní vyžití,** se zázemím a šatnami se sociálním zařízením.
- **Prostory pro specifické alternativní nebo adrenalinové aktivity:** lezecká stěna, krytý skatepark, snowboard a lyžařský simulátor.
- **Prostory na terapii, klimatickou léčbu se 140letou tradicí ve Vysokých Tatrách, lázně – masáže, saunu, relaxační místnosti** s technickým zázemím a šatny se sociálním zařízením.

Meditace

- **Univerzální modlitební prostor pro tichou meditaci** (modlitebna, kaple – bez časového omezení – přístupná 24/7).
- **Hudební pavilon pro muzikoterapii a relaxaci** (poslech různých žánrů hudby ve sluchátkách v relaxačních křeslech).

Kultura

- **Víceúčelový divadelní nebo koncertní sál** (i komorního charakteru).
- **Exteriérový amfiteátr,** jako novostavba nebo stavba využívající původní obnovenou strukturu nebo její části.
- **Kino** pro non-stop promítání 24/7 nebo pro festival horských filmů atd.

Prostory pro turistický ruch

- **Odbytové prostory pro moderní gastronomii** vycházející z místní tradice, moderních alternativních trendů v gastronomii (Salad & soup bar, coffee bar, fruit bar, DoltYourself, atd. [+ sklad potravin, chlazený sklad, sklad odpadu, příprava jídla).
- **Netradiční malokapacitní ubytovací zařízení středního standardu** až pro 15 osob, pro vybrané zájmové komunity.
- **Hygienické prostory** pro veřejnost a návštěvníky.

D/ REGULAČNÍ PODMÍNKY

Zadání je výzvou při hledání kompromisu mezi předpisy vyplývajícími z platných legislativních předpisů území, dotvářejícím obraz jeho historického a současného významu úzce spjatého s přírodou.

Hlavním cílem ideologické urbanisticko-architektonické soutěže je přinést inovativní pohledy a odvážná řešení, nové koncepty pro cestovní ruch a volný čas v 21. století.



Regulativy

Návrhy objektů a jejich nové funkce je třeba považovat za ideové, které mohou pomoci zamyslet se nad možnostmi využití řešeného území, případně mohou iniciovat změnu územního plánu města.

Základním regulativem je nenarušovat vysoký krajinně – historický potenciál území, charakteristickou krajinnou scénérii, jedinečnou panoramatickou scénérii a jedinečnou krajinnou kompozici, v souladu s umístěním ve třetím stupni ochrany přírody. V regulačním bloku S 51 jsou definovány sportovní, rekreační a kulturní funkce V regulačním bloku S 52 je definována funkce cestovního ruchu.

Parcely jsou také definovány jako:

- Plochy stabilizované SX (Území s možností rozvoje v rozsahu stanoveném regulativy)
- Plochy rozvojové N (území navržené pro výstavbu nových rozvojových ploch ve fázi návrhu)

E/ DOPRAVNÍ A KOMUNIKAČNÍ ŘEŠENÍ

Poloha navržených pozemků patří mezi turisticky atraktivní a velmi frekventované, v přímé návaznosti se nachází několik stavebních nebo přírodních zajímavostí, Kolem pozemků vede cesta k Stanici lanové dráhy na Hrebienok. Lokalita je přístupná z hlavní silnice – Cesty svobody, procházející centrální částí městské části Starý Smokovec. Na území Starého Smokovce se nachází několik parkovišť různých kapacit (parkoviště Lhrisko, parkoviště Pod kostolmi, parkoviště Koliba, parkoviště Tatra a parkoviště Grand a Jakubkova lúka, parkoviště CIZS a PRIMO, parkoviště Autobuska). Pozemek amfiteátru v současné době slouží také jako plocha pro placené parkování ve správě společnosti Veřejně prospěšné služby Vysoké Tatry. Územní plán nepočítá s touto plochou jako s parkovištěm, ale součástí návrhu musí být parkovací plochy pro návštěvníky navrhovaných staveb.

Souběžně s Cestou svobody vede koridor cyklomagistrály, který je propojen s místními cyklotrasami městské části, kterých je 11 a mají celkem 45 km.

F/ KONSTRUKČNÍ A MATERIÁLOVÉ ŘEŠENÍ

Návrh konstrukce, použitých materiálů, stavebních systémů či způsobu zakládání objektů není nijak omezen, ale je přímo úměrný místu v přírodním prostředí Tatranského národního parku, zvolené koncepci a účelu stavby, záleží na umístění staveb ve stanoveném terénu, s možností využití jeho šikmého tvarosloví pro umístění dispozičního programu objektů nebo i na podzemních podlažích. Budovy by měly být ekologické a snažit se respektovat udržitelný stav přírody, energie. Použití řady ekologických stavebních materiálů Xella – Ytong, Silka, Fermacell a Multipor – není vyloučeno. Samostatné výkresy detailů konstrukčního systému se nevyžadují. Při hodnocení návrhů se rovněž přihlédne k inovativním a experimentálním řešením.

G/ EKOLOGIE, UDRŽITELNOST, UNIVERZÁLNÍ DESIGN

Progresivní architektonická řešení nabízejí možnost využití inteligentních technologií a inovativních materiálů, alternativní způsoby získávání energie a jejich hospodárné a efektivní využití v souladu s principy ekologie a udržitelného rozvoje ve stavebnictví. Pozemky se nacházejí na území Tatranského národního parku ve 3. stupni ochrany přírody. Doporučuje se navrhovat opatření pro zadržování vody, jako jsou plně vegetační plochy, vodopropustné zpevněné plochy, akumulace dešťové vody, dešťové zahrady, vegetační stěny a střechy apod. Vnější a vnitřní prostory budou navrženy v souladu s principy univerzálního designu, s ohledem na univerzální přístupnost pro všechny osoby bez rozdílu.

H/ PŘÍLOHY ZADÁNÍ

Mapové podklady, fotogalerie

Tvoří důležitou součást zadání a jsou k dispozici ke stažení po registraci na webových stránkách soutěže:

www.xella.cz, www.xella.sk

Mapová data, data s aktuálním rokem 2021 jsou ve formátech *.dwg, *.skp, *3ds a *.wrml + ortofotomapy v *.jpg, *.jgw, *.3ds, a *.wrml jsou v lokálním souřadnicovém systému, kde je v souboru !citat.txt posun oproti S-JTSK.

Součástí mapových podkladů je i logo Eurosense, které musí být použito pro všechny výstupy z dat společnosti s autorským právem – Ortofotomapa (resp.3D model) © Eurosense 2021.

Fotogalerie, prezentace k tématu a další relevantní informace budou průběžně aktualizovány.

Webové stránky soutěže

www.xella.cz, www.xella.sk

UŽITEČNÉ LINKY

Územní plán městské části a regulativy:

- www.vysoketatry.sk/uzemny-plan-mesta.html
- www.uzemneplany.sk/upn/vysoke-tatry-stary-smokovec/uzemny-plan-mestskej-casti/schvaleny/vykres/zavazne-regulativy

Zajímavosti o Vysokých Tatrách a Starém Smokovci:

- www.tatry.sk/infocentrum/historia/
- www.tatraguide.sk/
- www.zasahy.sk/tatry-lokality
- www.aktuality.sk/clanok/FJSLrsv/stary-smokovec-15-tipov-co-vidiet-v-starom-smokovci-a-jeho-okoli/
- www.nostalgicketatry.sk/historia/stary-smokovec/91-najstarsie-budovy-a
- <https://stary-smokovec.oma.sk/cyklotrasa>
- www.pretatry.sk/amfiteater-orlie-pierko/
- <https://reality.trend.sk/komerčne-nehnutelnosti/alexandrovci-nemali-kde-vystupit-tak-im-tatrach-postavili-amfiteater>

Videa – Putování s Ivanou Figovou:

- www.youtube.com/watch?v=OrNrn-Mnd4c&t=1s
- www.youtube.com/watch?v=9DbHQBvYxqU&t=37s
- www.mapotic.com/putovanie-za-historiou-tatranskych-osad/647715-amfiteater-stary-smokovec

PODĚKOVÁNÍ

Organizátor soutěže děkuje vedoucímu odboru územního plánování, výstavby, životního prostředí a dopravy města Vysokých Tater **Ing. Emílii Kušnírové** a primátorovi Města Vysoké Tatry **Jozefu Štefaňákovi** za poskytnutí možnosti se tématu věnovat, architektovi a členovi soutěžní poroty **Ing. arch. Peteru Moravčíkovi** za inspiraci při hledání názvu zadání.

Mapové podklady zabezpečila společnost Eurosense.

Zadání připravila doc. Ing. arch. Ľubica Selcová, PhD. (odborný garant soutěže).

Xella CZ, s.r.o.

Vodní 550
664 62 Hrušovany u Brna

Ytong linka (8–16 hod)

telefon 800 828 828

e-mail ytonglinka.cz@xella.com

www.xella.cz

Xella Slovensko, spol. s r.o.

obchodno-poradenská kancelária
Prievozská 14
821 09 Bratislava

Ytong linka (bezplatné číslo) 0800 118 583

telefon 046 5188 551
e-mail ytonglinka.sk@xella.com

www.xella.sk